



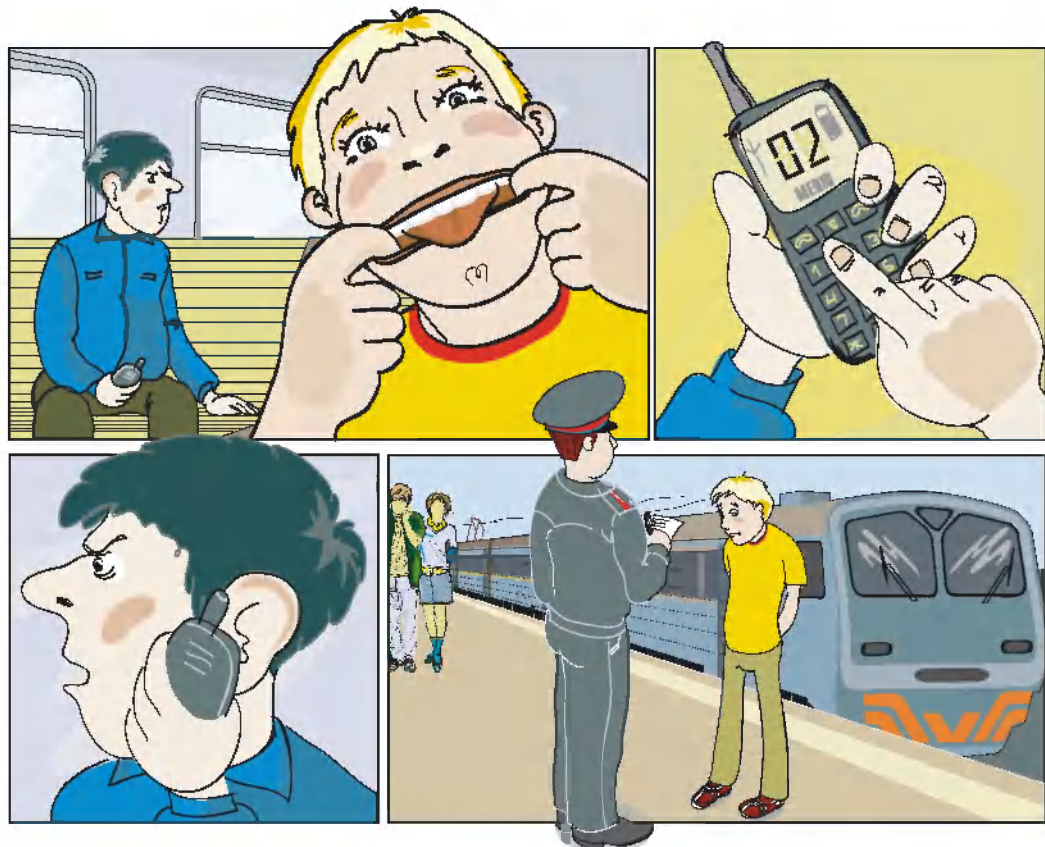
Простые правила твоей безопасности

Московская железная дорога - филиал ОАО «РЖД»





**ДРУЗЬЯ!**  
Запомните эти правила  
и расскажите о них  
другим, чтобы железная  
дорога была безопасной  
для вас и ваших близких.



**В** вагоне рядом с тобой едут десятки пассажиров. Веди себя так, чтобы не мешать им.

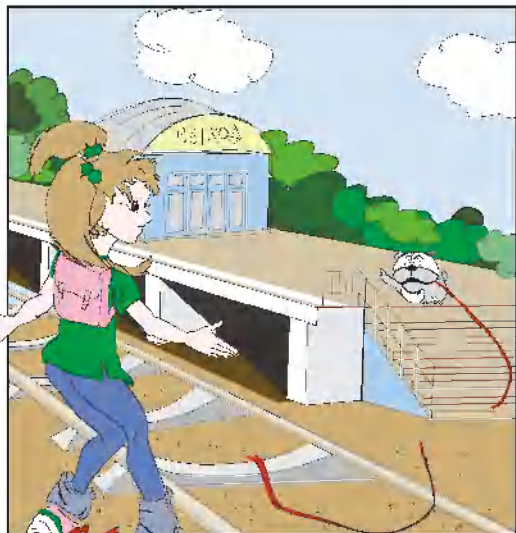
За нарушение порядка тебя могут высадить или доставить в милицию, а твоих родителей – оштрафовать.

# Н

Напряжение в проводах  
железной дороги —  
почти **30000 вольт.**

**Приближаться к ним на  
расстояние ближе 2-х метров  
опасно!**





Для перехода через  
железнодорожные пути  
оборудованы специальные  
настилы, подземные и  
надземные переходы

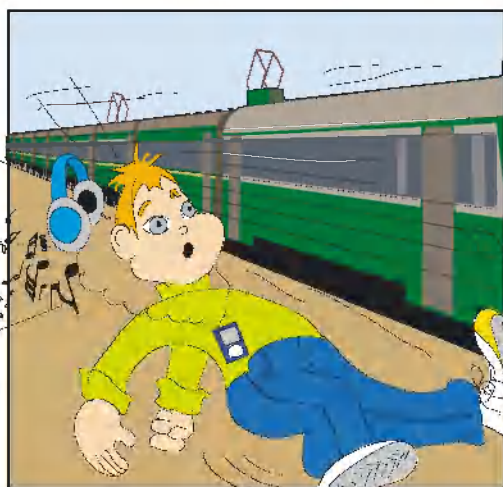
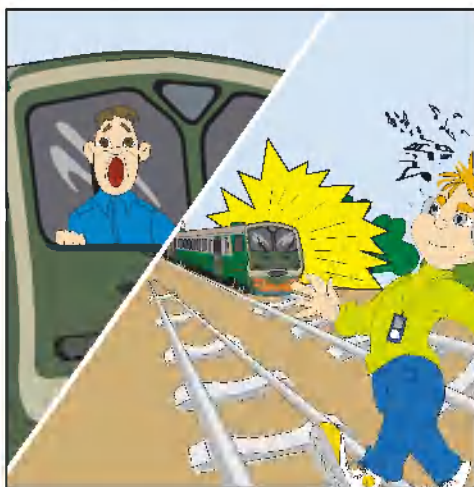
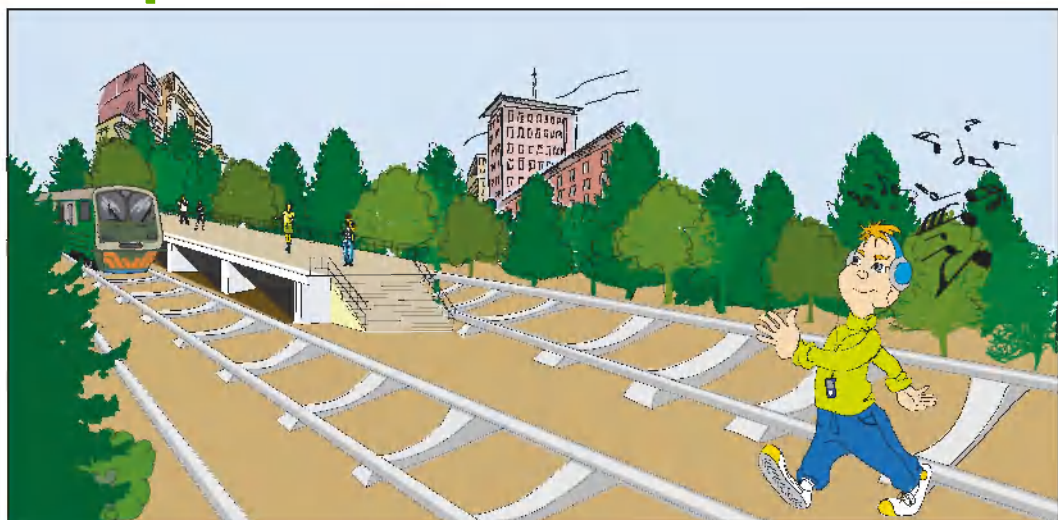
Переходить через рельсы в  
других местах **ОПАСНО.**



# К

огда подходишь к железной дороге, обязательно **сними наушники.**

Из-за громкой музыки ты можешь **не услышать шум приближающегося поезда.**





**Б**

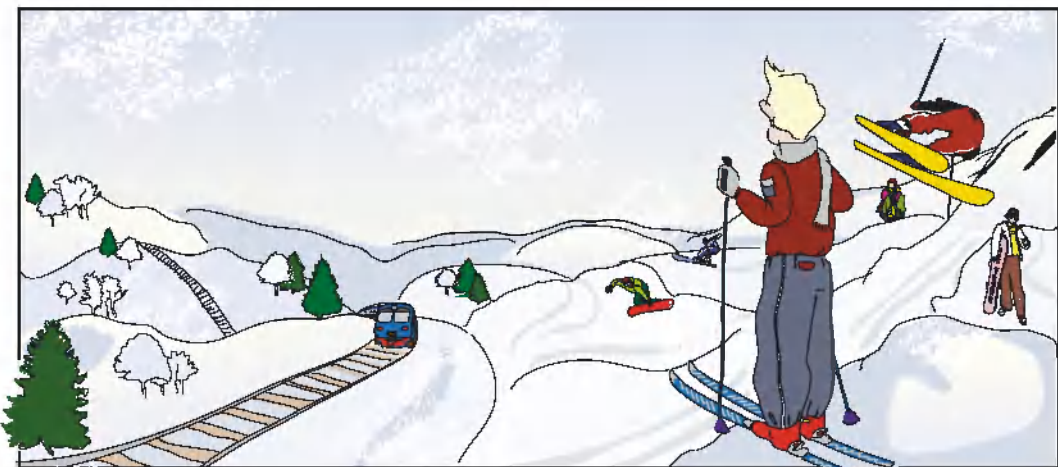
росать снежки и камни  
в проходящий поезд  
очень опасно.

Можно разбить стекло и ранить  
машиниста или пассажиров.

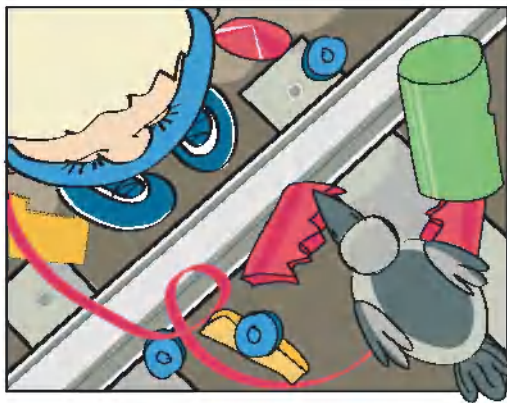
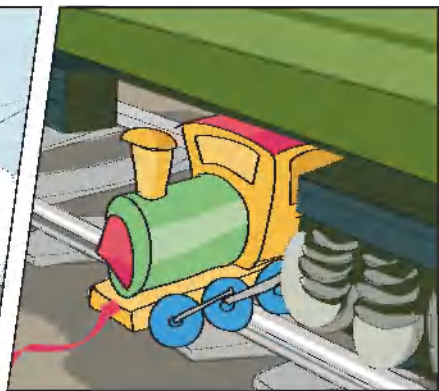
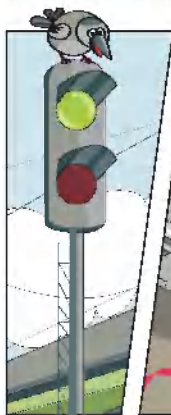
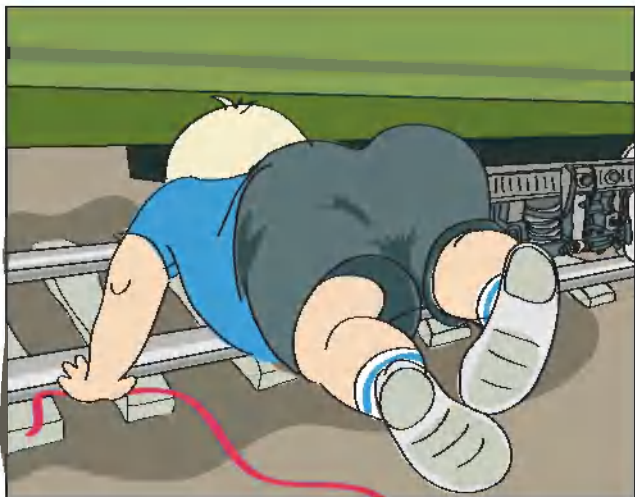
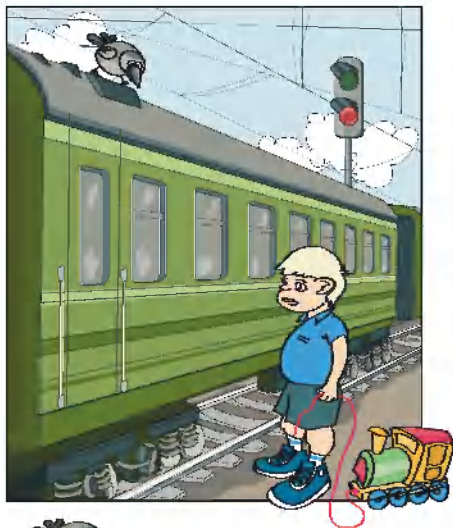
# И

грать и бегать рядом с железнодорожными путями очень опасно!

Еще опаснее **СЪЕЗЖАТЬ** на санках или лыжах **[REDACTED]** в сторону железной дороги.







**Д**

аже если очень спешишь,  
не подлезай под стоящий  
поезд и не перелезай через  
сцепку между вагонами.

Состав **может тронуться** в любой  
момент, и ты будешь ранен или  
погибнешь.



**П**рислоняться к дверям электрички или мешать им закрыться одинаково опасно. От толчка или внезапного открытия дверей ты можешь ( ) и попасть под колеса поезда.







**Н**

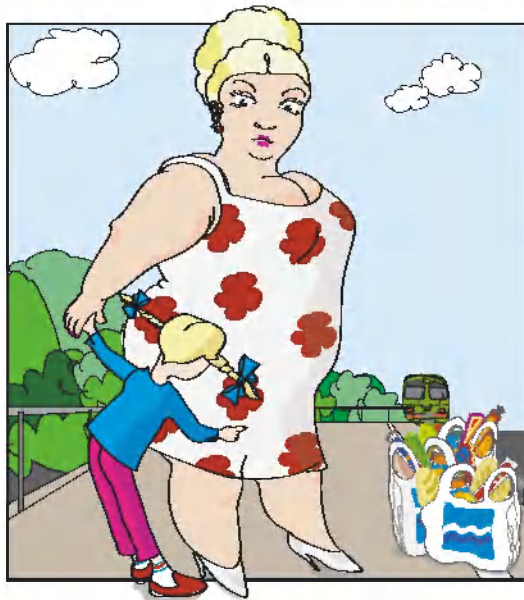
**е высовывайся  
из окна поезда.**

**При движении на большой  
скорости ты рискуешь  
получить серьезную травму.**

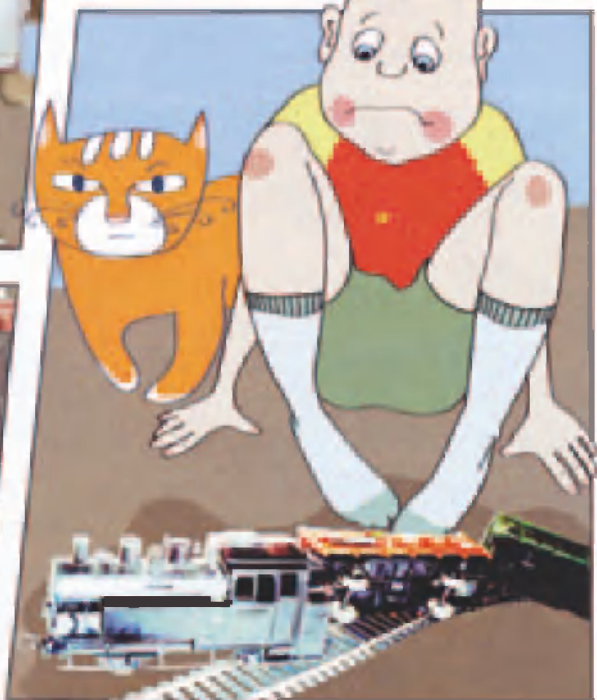
**Б**

елая ЛИНИЯ вдоль края платформы **показывает,** где **МОЖНО СТОЯТЬ,** не опасаясь, что тебя заденут

выступающие части вагонов и локомотива. **[ ]** за нее!





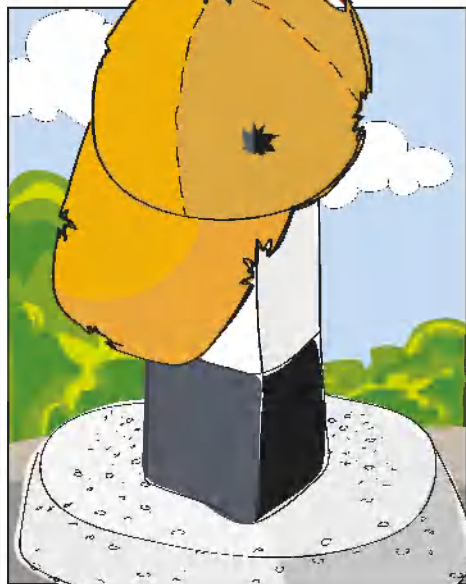
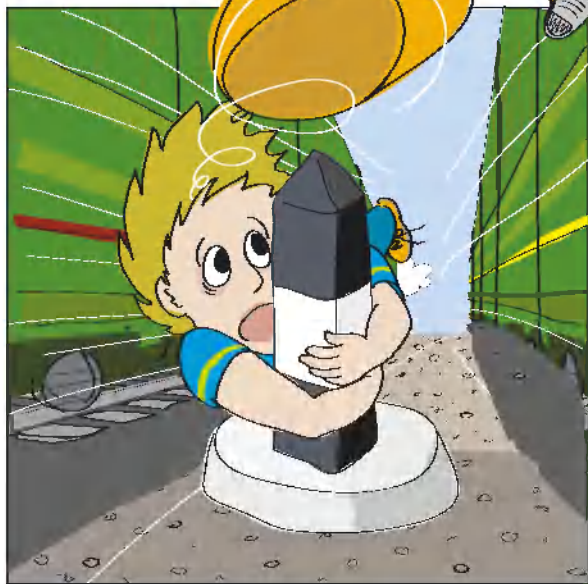
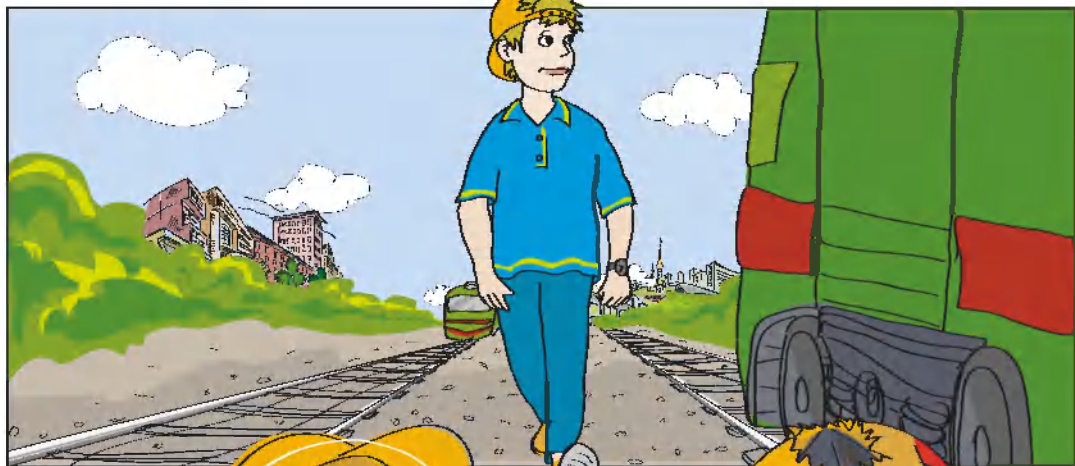


**К**

ласть предметы на рельсы — опасная шалость. Такие игры приводят к крушению поезда. Разве ты хочешь стать виновником несчастья!

**Е**

сли идти по путям, можно  
оказаться между двумя  
встречными поездами.  
Чтобы воздушным вихрем  
тебя не затянуло под  
колеса, нужно **Л** **И** **В**  
**ПОКА СОСТАВЫ НЕ ПРОЙДУТ МИМО.**



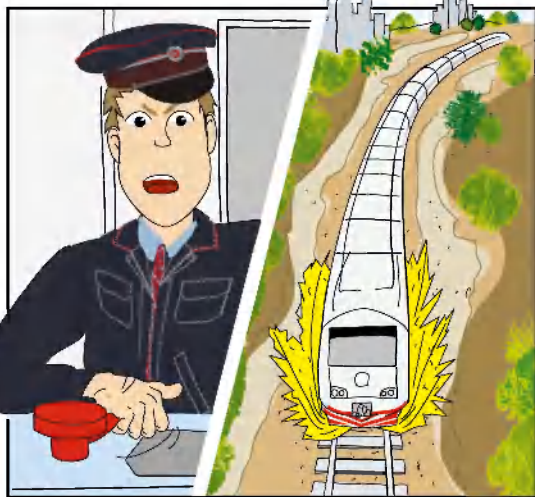


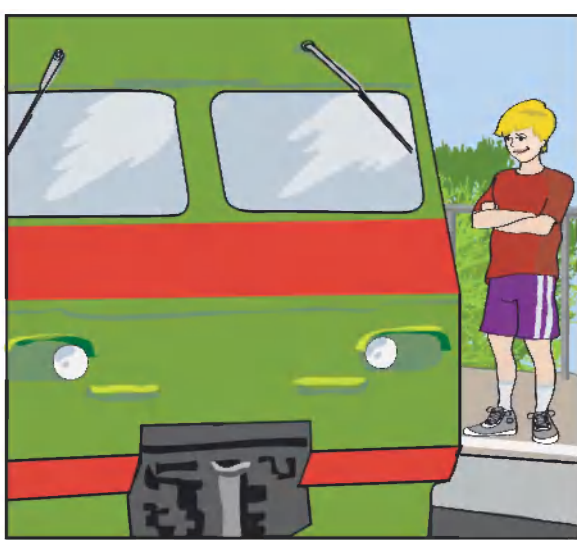
# Н

**е ходи по путям!**

**Тормозной путь поезда — до 1 километра.**

**Машинист не успеет остановить состав, даже если заметит человека, идущего по рельсам.**





**К**аждый год десятки детей и подростков погибают, когда пытаются прокатиться, прицепившись снаружи поезда. Делать так **глупо и очень опасно!**

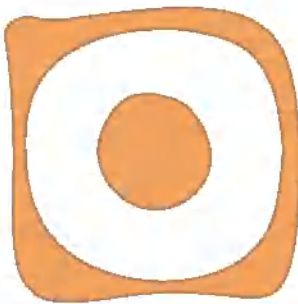




о платформе нельзя бегать,  
кататься на велосипеде,  
скейтборде или роликах.

Если оступишься, можешь

**попасть под колеса** поезда!



чень опасно прыгать с платформы, можно не успеть убежать от надвигающегося поезда.

Лучше опоздать на электричку, чем погибнуть!

